

# Inspire Therapie bei obstruktiver Schlafapnoe

## Hilfe für Ihre CPAP-intoleranten Patienten



- Implantation des Schrittmachers während eines kurzen stationären Aufenthalts
- Fernbedienung ermöglicht einfache Handhabung für den Patienten
- Die Kosten der Inspire Therapie werden in den Inspire Behandlungszentren von den Krankenkassen übernommen

**79%**

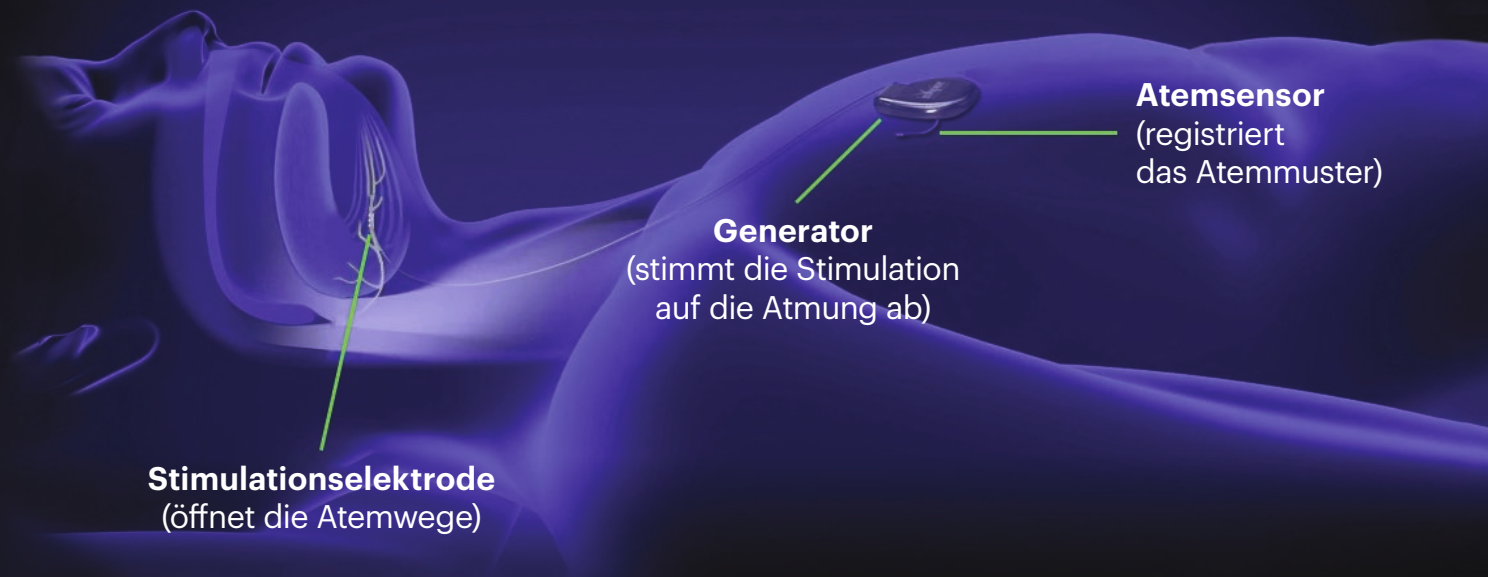
der nächtlichen Atemaussetzer werden reduziert.<sup>1</sup>

---

**94%**

der Patienten sind mit der Inspire Therapie zufrieden.<sup>2</sup>

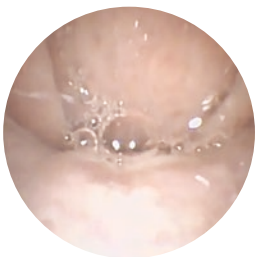
# Stimulation des motorischen Hypoglossus-Nervs durch die Inspire Therapie



- Implantation während eines kurzen stationären Aufenthalts<sup>2</sup>
- Das System erkennt das Atemmuster und stimuliert sanft den Nervus Hypoglossus

## Wiederherstellung des Muskeltonus und Öffnung der oberen Atemwege

### Verengte Atemwege



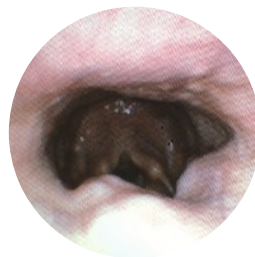
Gaumen



Zungengrund

### Offene Atemwege

Auf der titrierten therapeutischen Schwelle verhindert die Inspire Therapie, dass die Atemwege kollabieren, um eine ungehinderte Atmung zu ermöglichen.



Gaumen  
Zunahme der  
Atemwegsdimension  
um 180 %



Zungengrund  
Zunahme der  
Atemwegsdimension  
um 130 %

# Inspire Behandlungsweg



Voruntersuchung  
(Screening)



**Endoskopie (DISE) &  
Implantation**



Aktivierung:  
ambulant in der Klinik



Feineinstellung im  
Schlaflabor



Jährliche Nachsorge

## Hinweise zur Schlafendoskopie

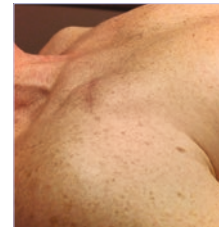
- Ein geeigneter Kandidat weist keinen vollständigen konzentrischen Kollaps am Gaumen auf.

## Hinweise zur Implantation

- Der Eingriff erfolgt unter Vollnarkose minimal-invasiv mithilfe von zwei oder drei kleinen Schnitten an Hals und Brustkorb.
- In der Regel werden OTC-Arzneimittel für die postoperative Schmerzbehandlung eingesetzt.
- Die Generatorbatterie hält in der Regel bis zu 11 Jahre.



Schnitt für die Stimulationselektrode



Schnitt für den Generator und Atemsensor

## Viele unbehandelte Patienten suchen nach Alternativen

**3,7  
Mio.**

**3,7 Millionen** OSA-Patienten  
in Deutschland



**Über die Hälfte** der Patienten trägt  
die CPAP-Maske nicht durchgängig

## Vier Säulen für ein erfolgreiches Inspire Programm



Moderne, patientenorientierte **Führung**  
durch einen **spezialisierten Arzt**



**Konsequente Programmkoordination**  
für einen optimalen Behandlungs-  
ablauf und zufriedene Patienten



**Interdisziplinäre Versorgung** durch  
HNO-Praxen und Schlaflabore

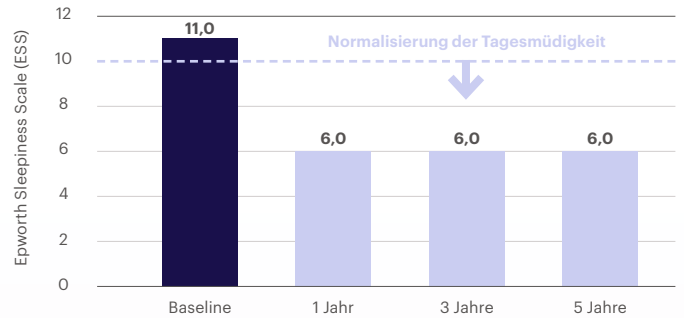


**Professionelle administrative  
Unterstützung** der Kliniken bei der  
lokalen Öffentlichkeitsarbeit

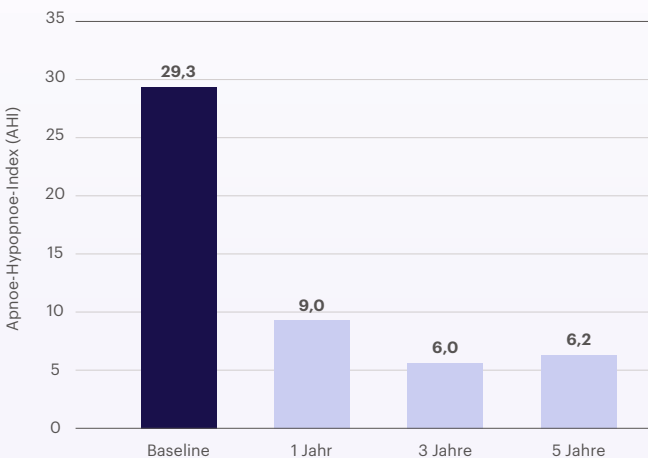
## Nachhaltige klinische Ergebnisse\*



## Signifikante Reduktion der Tagesmüdigkeit<sup>1</sup>



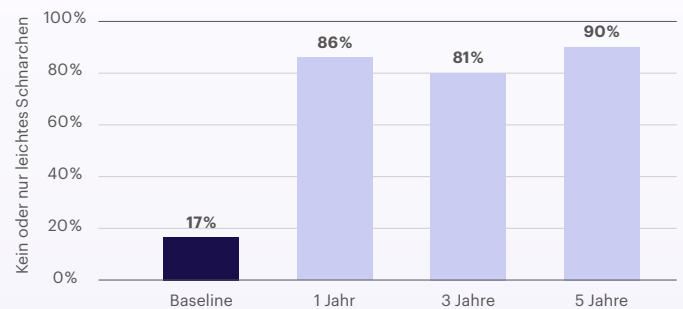
## Signifikante Reduktion der Atemaussetzer über 5 Jahre hinweg<sup>1</sup>



\* Alle p-Werte < 0,01 vs. Baseline. Resultate als Median.

## Schnarchen wird signifikant reduziert<sup>1</sup>

Anteil der Bettpartner, die kein oder nur leichtes Schnarchen berichten.



## Über 150 peer-reviewed Publikationen

- STAR-Studie; 5-Jahres-Follow-up-Daten
- ADHERE Register; über 1.200 eingeschlossene Patienten

## Übernahme durch die Krankenkassen

Die Kosten der Inspire Therapie werden in den Inspire Behandlungszentren von den Krankenkassen übernommen.

## Ihre Patienten kommen für die Inspire Therapie infrage, wenn ...

- sie unter einer mittleren bis schweren OSA (AHI 15-65 mit < 25 % zentraler und gemischter Apnoe) leiden.
- sie keinen konsistenten Behandlungseffekt mit der CPAP-Therapie erzielen können.
- sie nicht stark adipös sind (BMI unter 35).

Für einen vollständigen Überblick zu Indikationen, Kontraindikationen und wichtigen Sicherheitsinformationen, besuchen Sie uns unter:

[InspireSleep.de/fuer-aerzte](https://www.inspiresleep.de/fuer-aerzte)

Die mit chirurgischen Implantationsverfahren verbundenen Risiken sind gering, können aber Infektionen und vorübergehende Zungenlähmung beinhalten. Die meisten Patienten gewöhnen sich gut an das Inspire System und an die therapeutische Stimulation. Nach dem Einsetzen des Implantats müssen bei einigen Patienten möglicherweise die Einstellungen nachjustiert werden, um die Effektivität zu verbessern und die Eingewöhnung zu erleichtern.

**Impressum:** Inspire Medical Systems, Inc., 5500 Wayzata Boulevard, Suite 1600, Golden Valley, MN 55416, United States of America (USA), Telefon: +1 763-205-7970, E-Mail: [information@inspiresleep.de](mailto:information@inspiresleep.de)

**Referenzen:** 1 Woodson BT et al. Otolaryngol Head Neck Surg 2018;159(1):194202.  
2 Heiser C et al. ADHERE Registry. Eur Respir J 2019;53(1).

800-288-004, Rev. B

 **Inspire**  
Sleep Apnea Innovation

© Inspire Medical Systems, Inc. 2021. Alle Rechte vorbehalten.